

# Répertoire des organismes et des projets

## 2019/ 2020



**Centraide**  
Centre-du-Québec

---

**ICI, AVEC CŒUR**

---



# TABLE DES MATIÈRES

<b>Guide d'utilisation .....</b>	<b>2</b>
<b>Description des champs d'action de Centraide .....</b>	<b>3</b>
 <b>Description des organismes classés selon leur région</b>	
• Centre-du-Québec .....	4
• Arthabaska .....	5
• Bécancour .....	12
• Drummond .....	18
• Érable .....	25
• Nicolet-Yamaska .....	28
 <b>Index alphabétique des organismes et des projets .....</b>	 <b>33</b>

La mise à jour des renseignements contenus dans ce document a été complétée en juin 2019.

# GUIDE D'UTILISATION

Les pages qui suivent donnent un aperçu du travail réalisé par les organismes associés à Centraide. Chaque rubrique comprend :

Somme allouée par Centraide.


Nom de l'organisme.

TDHA/MAURICIE CENTRE-DU-QUÉBEC

5 000 \$

Coordonnées

255-235, RUE BROCK  
DRUMMONDVILLE (QC) J2C 1M5  
TÉL.: 819 475-6384 | 1-844-475-6384  
TDAHMAURICIECENTREDUQUEBEC.COM



Une icône représentant la clientèle ou le secteur d'activité de chaque organisme\*.

Un descriptif des services offerts dans cet organisme.

Aider, soutenir, informer les adultes et les parents d'enfants ayant un TDA/H ainsi que leurs proches, en favorisant l'entraide entre les membres et démystifier le TDA/H auprès de la population en général et les intervenants pouvant agir

\*Les icônes que nous avons associées aux organismes sont utilisées pour représenter la clientèle ou le secteur d'activité principal de chaque organisme. Toutefois, il est possible qu'un organisme oeuvre dans plusieurs secteurs.

2

## **SOUTENIR LA**

### **RÉUSSITE DES JEUNES**



En collaboration avec notre réseau d'organismes, notre but est d'engager les jeunes sur le chemin de la réussite afin de briser le cycle de la pauvreté en offrant un bon départ et un accompagnement tout au long de leur parcours vers la vie d'adulte.

## **ASSURER**

### **L'ESSENTIEL**



En collaboration avec notre réseau d'organismes, notre but est de permettre à tous de se nourrir et se loger convenablement en offrant des solutions durables pour que les familles et les individus puissent combler leurs besoins de base.

## **BRISER**

### **L'ISOLEMENT SOCIAL**



En collaboration avec notre réseau d'organismes, notre but est de briser l'isolement des personnes marginalisées ou en situation difficile en leur procurant du soutien, des réseaux d'entraide et des lieux d'appartenance.

## **BÂTIR DES MILIEUX**

### **DE VIE RASSEMBLEURS**



En collaboration avec notre réseau d'organismes, notre but est d'assurer la pleine participation de tous en offrant des possibilités de s'engager et donnant aux organismes les moyens de jouer un rôle de premier plan dans l'amélioration des conditions de vie de leur localité.

# CENTRE-DU-QUÉBEC



## Organismes régionaux

Les organismes et projets suivants desservent l'ensemble de la région du Centre-du-Québec

### MOISSON MAURICIE/CENTRE-DU-QUÉBEC

7 000 \$

1579, RUE LAVIOLETTE  
TROIS-RIVIÈRES (QC) G9A 1M5  
TÉL.: 819 371-7778 | MOISSON-MCDQ.ORG

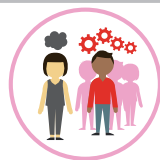


Banque alimentaire qui assure un approvisionnement en denrées aux organismes membres par la récupération, le tri et la distribution équitable des denrées tout en soutenant l'intégration sociale .

### TDAH/MAURICIE CENTRE-DU-QUÉBEC

5 000 \$

255-235, RUE BROCK  
DRUMMONDVILLE (QC) J2C 1M5  
TÉL.: 819 475-6384 | 1-844-475-6384  
TDAHMAURICIECENTREDUQUEBEC.COM



Aider, soutenir, informer les adultes et les parents d'enfants ayant un TDA/H ainsi que leurs proches, en favorisant l'entraide entre les membres et démystifier le TDA/H auprès de la population en général et les intervenants pouvant agir auprès de la clientèle.

# ARTHABASKA



## Organismes locaux

Les organismes et projets suivants desservent la MRC d'Arthabaska.

### ACEF DES BOIS-FRANCS

21 500 \$

30-59, RUE MONFETTE  
VICTORIAVILLE (QC) G6P 1J8  
TÉL.: 819 752-5855  
ACEFBF.COM



Éducation populaire dans le domaine budgétaire, de la consommation et la défense des droits des consommateurs.

### ASSOCIATION DES FAMILLES MONOPARENTALES OU RECOMPOSÉES LA SOURCE

15 000 \$

218-59, RUE MONFETTE  
VICTORIAVILLE (QC) G6P 1J8  
TÉL.: 819 758-4144  
ASSOCIATIONLASOURCE.COM



Accueillir les femmes et les hommes, avec ou sans enfants, vivant une séparation, un divorce ou une recomposition afin de les accompagner dans leurs démarches et favoriser le maintien du lien parental.

**ASSOCIATION DES GROUPES DE JEUNES  
DES HAUTS-RELIEFS (HAM-NORD)**

**14 690 \$**

**210, RUE CARON  
HAM-NORD (QC) G0P 1A0  
TÉL.: 819 344-5530**



Lieu de rencontre animé pour les adolescents où ils pourront avoir de l'aide aux devoirs et des activités préventives, éducatives, culturelles et sociales.

**ASSOCIATION PARENTS-RESSOURCES  
DES BOIS-FRANCS**

**5 000 \$**

**86, RUE SAINT-PAUL  
VICTORIAVILLE (QC) G6P 9C8  
TÉL.: 819 758-4041  
PARENTSRESSOURCES.ORG**



Soutenir les parents dans leur rôle et leur offrir la possibilité d'améliorer leurs conditions de vie et de renforcer leur potentiel pour favoriser le développement de leurs enfants.

**ASSOCIATION POUR L'INTÉGRATION SOCIALE  
(RÉGION BOIS-FRANCS)**

**13 560 \$**

**105-59, RUE MONFETTE  
VICTORIAVILLE (QC) G6P 1J8  
TÉL.: 819 758-4041**



Favoriser l'intégration sociale des personnes ayant une déficience intellectuelle par des activités en tout genre, de répit et bien plus.

**CALACS UNIES-VERS-ELLES****16 500 \$****C.P. 532****VICTORIAVILLE (QC) G6P 6T3****TÉL.: 819 751-0755**

Sensibiliser la population sur la problématique des agressions à caractères sexuels et accompagner les victimes dans les démarches judiciaires, médicales et de guérison.

**CARREFOUR D'ENTRAIDE BÉNÉVOLE  
DES BOIS-FRANCS****5 150 \$****40, RUE ALICE****VICTORIAVILLE (QC) G6P 3H4****TÉL.: 819 758-4188 | CEBBOISFRANCS.ORG**

Promouvoir l'action bénévole et répondre aux besoins du milieu par des ateliers d'alphabétisation, du dépannage alimentaire et du soutien social aux aînés.

**CENTRE D'ENTRAIDE «CONTACT» DE WARWICK****27 560 \$****1, RUE SAINT-JOSEPH****WARWICK (QC) JOA 1M0****TÉL.: 819 358-6252 | CENTREDENTRAIDE.COM**

Lieu de soutien, d'entraide et de développement pour les personnes vivant des problèmes psychosociaux et/ou de pauvreté. On y retrouve le dépannage de base, un plateau de réinsertion, des cuisines collectives, de l'accompagnement financier et bien plus encore.

## COMITÉ DE BIENFAISANCE DE TINGWICK

3 000 \$

12 RUE DE L'HÔTEL-DE-VILLE  
TINGWICK JOA 1L0  
TÉL.: 819 358-6252



Aide à court terme aux personnes dans le besoin, en les dirigeant, notamment, vers les ressources appropriées.

## CUISINES COLLECTIVES DES BOIS-FRANCS

25 750 \$

18, RUE PERREAULT  
VICTORIAVILLE (QC) G6P 5C7  
TÉL.: 819 758-6695



Aide alimentaire axée sur l'éducation populaire et le développement du pouvoir agir.

## ESPACE CENTRE-DU-QUÉBEC

8 240 \$

240-59, RUE MONFETTE  
VICTORIAVILLE (QC) G6P 1J8  
TÉL.: 819 752-9711 | [ESPACESANSVIOLENCE.ORG](https://espacesansviolence.org)



Prévenir toutes formes de violence faites aux enfants en développant leur force physique et psychologique et en exerçant leur liberté à faire des choix.

**HALTE BOIS-FRANCS****7 725 \$****90, RUE GIROUARD****VICTORIAVILLE (QC) G6P 5T5****TÉL.: 819 357-5757 | HOMMEALTERNATIVE.QC.CA**

Service de prévention et de traitement auprès de la population masculine ayant des problématiques de violence conjugale ou des difficultés transitoires leurs permettant de bénéficier d'un accompagnement pour les aider à développer leurs ressources.

**HANDICAP ACTION AUTONOMIE  
BOIS-FRANCS****9 040 \$****224-59, RUE MONFETTE****VICTORIAVILLE (QC) G6P 1J8****TÉL.: 819 758-0767 | HAABF.ORG**

Favoriser l'intégration sociale des personnes handicapées afin de briser leur isolement social et favoriser une meilleure qualité de vie par l'entremise de banque de personnel, de logements adaptés et bien plus.

**MAISON DES FEMMES BOIS-FRANCS****5 150 \$****19, RUE DE COURVAL****VICTORIAVILLE (QC) G6P 4W2****TÉL.: 819 758-3384**

Améliorer la condition des femmes et sensibiliser à la condition féminine.

## MAISON DES JEUNES DE KINGSEY FALLS

9 000 \$

14, RUE PIERRE-JANELLE  
KINGSEY FALLS (QC) JOA 1B0  
TÉL.: 819 363-3817 | MDJKINDGEY.SITEW.CA



Lieu de rencontre animé pour les adolescents où ils pourront avoir de l'aide aux devoirs, des dîners communautaires et des activités préventives, éducatives, culturelles et sociales.

## MAISON DES JEUNES LA DESTINATION 12-17

6 780 \$

D-198, RUE ST-LOUIS  
WARWICK (QC) JOA 1M0  
TÉL.: 819 358-6906 | MDJWARWICK.COM



Lieu de rencontre animé pour les adolescents où ils pourront avoir de l'aide aux devoirs et des activités préventives, éducatives, culturelles et sociales.

## MAISON DES JEUNES TRAIT D'UNION DE VICTORIAVILLE

15 000 \$

288, RUE NOTRE-DAME OUEST  
VICTORIAVILLE (QC) G6P 1S4  
TÉL.: 819 752-4767 | MDJVICTO-PREVENTION.ORG



Lieu de rencontre animé pour les adolescents où ils pourront avoir de l'aide aux devoirs et des activités préventives, éducatives, culturelles et sociales.

**PARRAINAGE CIVIQUE DES BOIS-FRANCS****9 040 \$**

**104-59, RUE MONFETTE  
VICTORIAVILLE (QC) G6P 1J8  
TÉL.: 819 751-1331**



Activités de jumelage pour intégrer dans la communauté les personnes déficientes intellectuelles.

**REGROUPEMENT DES SANS-EMPLOI  
DE VICTORIAVILLE**
**15 000 \$**

**210-59, RUE MONFETTE  
VICTORIAVILLE (QC) G6P 1J8  
TÉL.: 819 758-6134 | [RSANSEMPLOI.COM](http://RSANSEMPLOI.COM)**



Accompagnement pour toute personne ayant des questions ou difficultés au sujet de l'assurance-emploi, de l'aide sociale ou de la solidarité sociale.

**RESTAURANT POPULAIRE****12 500 \$**

**5-59, RUE MONFETTE  
VICTORIAVILLE (QC) G6P 1J8  
TÉL.: 819 758-4615**



Milieu de vie proposant des dîners à prix modique, des boîtes à lunch et des activités pour soutenir les personnes à faible revenu et leur permettre de briser l'isolement.

# BÉCANCOUR



## Organismes locaux

Les organismes et projets suivants desservent la MRC de Bécancour.

### ASSOCIATION DES PERSONNES HANDICAPÉES DE LA MRC DE BÉCANCOUR

15 000 \$

1255, RUE ST-JACQUES  
PARISVILLE (QC) G0S 1X0  
TÉL.: 819 292-1004



Offrir un milieu de vie et promouvoir les droits des personnes ayant une déficience intellectuelle, physique et/ou un TSA tout en favorisant leur intégration sociale.

### CARREFOUR FAMILIAL DE MANSEAU

22 700 \$

B-210, RUE ST-ALPHONSE  
MANSEAU (QC) G0X 1V0  
TÉL.: 819 356-2010 | CFMANSEAU.ORG



Lieu de soutien, d'entraide et de développement pour les jeunes et les familles vivant en situation de vulnérabilité afin de susciter leur autonomie par des ateliers d'aide aux devoirs, de cuisines collectives, de consolidation du lien d'attachement et du dépannage alimentaire.

## CENTRE D'ACTION BÉNÉVOLE DE LA MRC DE BÉCANCOUR

17 400 \$

24, RANG ST-ANTOINE  
SAINTÉ-SOPHIE-DE-LÉVRARD (QC) G0X 3C0  
TÉL.: 819 288-5533



Promouvoir l'action bénévole et répondre aux besoins du milieu par notamment des ateliers d'alphabétisation, du dépannage alimentaire et du soutien social aux aînés.

## CENTRE DE FEMMES PARMİ ELLES

6 000 \$

2170, BOULEVARD BÉCANCOUR  
BÉCANCOUR (QC) G9H 3V6  
TÉL.: 819 298-2585 | [PARMIELLES.COM](http://PARMIELLES.COM)



Améliorer la condition de vie des femmes et les accompagner dans leur rôle de mère avec notamment le soutien à l'allaitement et à la naissance.

## CENTRE DU PLATEAU LAVAL

47 000 \$

65, CHEMIN DES COQUELICOTS  
BÉCANCOUR (QC) G9H 2N7  
TÉL.: 819 222-5899



Aider les enfants et les adultes démunis sur le plan humain, social, intellectuel et pédagogique et favoriser leur intégration dans un processus de prise en charge par des ateliers éducatifs, comme l'aide aux devoirs et les cuisines collectives.

## ENTRAIDE BÉCANCOUR

15 000 \$

3050, AVENUE NICOLAS-PERROT  
BÉCANCOUR (QC) G9H 3B9  
TÉL.: 819 294-9222



Aide matérielle et alimentaire pour les personnes démunies.

## GENTILLY TRANSIT JEUNESSE

10 000 \$

1875, AVENUE DES HIRONDELLES  
BÉCANCOUR (QC) G9H 4L8  
TÉL.: 819 298-2802



Promouvoir la santé et le mieux-être psychologique, l'intégration sociale et la prévention chez les jeunes de 12 à 30 ans.

## LA CHRYSALIDE, MAISON D'HÉBERGEMENT COMMUNAUTAIRE EN SANTÉ MENTALE

15 000 \$

2150, AVENUE NICOLAS-PERROT  
BÉCANCOUR (QC) G9H 3B9  
TÉL.: 819 294-9292 | [CHRYSLIDE.CA](http://CHRYSLIDE.CA)



Hébergement communautaire pour les personnes en situation de crise psychosociale et services adaptés pour les aider.

**LA CLEF DE LA GALERIE****15 000 \$**

**224, RUE PRINCIPALE  
FORTIERVILLE (QC) G0S 1J0  
TÉL.: 819 287-4309**



Lieu d'entraide et de développement pour les jeunes et les familles dans le but de favoriser le développement des enfants et la réussite des jeunes.

**LA PASSERELLE, ASS. DE FAMILLES ET AMIS DE  
LA PERSONNES ATTEINTE DE MALADIE MENTALE**
**10 000 \$**

**112-4825, AVENUE BOUVET  
BÉCANCOUR (QC) G9H 1X5  
TÉL.: 819 233-9143 | LAPASSERELLEBNY.ORG**



Soutenir les familles touchées par la maladie mentale par des groupes d'entraide, des moments de répit-dépannage, des interventions psychosociales et des activités de formation, de sensibilisation et d'information.

**LARUE BÉCANCOUR****20 000 \$**

**3148, RUE DES BÉCASSINES  
BÉCANCOUR (QC) G9H 4A6  
TÉL.: 819 298-4799**



Rejoindre les jeunes adultes par le biais de travailleurs de rue afin de créer un lien de confiance, les aider dans leur démarche de réinsertion sociale.

## **MAISON DES JEUNES DE BÉCANCOUR**

**7 910 \$**

**8262, RUE CARTIER  
BÉCANCOUR (QC) G9H 3B1  
TÉL.: 819 294-1420**



Lieu de rencontre animé pour les adolescents où ils pourront avoir de l'aide aux devoirs, des dîners communautaires et des activités préventives, éducatives, culturelles et sociales.

## **MAISON DES JEUNES LA FORTERESSE DE SAINTE-ANGÈLE-DE-LAVAL**

**12 000 \$**

**A-1175, AVENUE DES MARGUERITES  
BÉCANCOUR (QC) G9H 2R8  
TÉL.: 819 222-5968**



Lieu de rencontre animé pour les adolescents où ils pourront avoir de l'aide aux devoirs, des dîners communautaires et des activités préventives, éducatives, culturelles et sociales.

## **MAISON DES JEUNES DE SAINTE-GERTRUDE**

**8 475 \$**

**105-6345, RUE DES PINS  
BÉCANCOUR (QC) G9H 3K9  
TÉL.: 819 297-2292**



Lieu de rencontre animé pour les adolescents où ils pourront avoir de l'aide aux devoirs, des dîners communautaires et des activités préventives, éducatives, culturelles et

**SECOURS AU PLUS DÉMUNIS DE GENTILLY**

**2 000 \$**

**4975, BOULEVARD BÉCANCOUR  
BÉCANCOUR (QC) G9H 3X2  
TÉL.: 819 298-2795**



Aide financière, matérielle et alimentaire.

# DRUMMOND



## Organismes locaux

Les organismes et projets suivants desservent la MRC de Drummond.

### APPAMM-DRUMMOND

10 000 \$

787, RUE SAINT-PIERRE  
DRUMMONDVILLE (QC) J2C 3X2  
TÉL.: 819 478-1216 | APPAMM-DRUMMOND.ORG



Soutenir les familles touchées par la maladie mentale par des groupes d'entraide, des moments de répit-dépannage, des interventions psychosociales et des activités de formation, de sensibilisation et d'information.

### ASSOCIATION DES PERSONNES HANDICAPÉES DE DRUMMOND

5 650 \$

209-C, RUE SAINT-MARCEL  
DRUMMONDVILLE (QC) J2B 2E1  
TÉL.: 819 477-7787 | APDHR.CA



Favoriser l'intégration sociale des personnes handicapées adultes et offrir du support pour toutes démarches leur assurant une meilleure qualité de vie.

**CARREFOUR D'ENTRAIDE DRUMMOND****27 000 \$**

**308-255, RUE BROCK  
DRUMMONDVILLE (QC) J2C 1M5  
TÉL.: 819 477-8105**



Aider les personnes à faible revenu à combler leurs besoins de base et améliorer leur condition en leur offrant des consultations de réorganisation budgétaires, des activités de cuisines collectives et des dépannages de bien de première nécessité.

**CENTRE DE RESSOURCES POUR HOMMES  
DRUMMOND****10 000 \$**

**449, RUE NOTRE-DAME  
DRUMMONDVILLE (QC) J2B 2K9  
TÉL.: 819 477-0185 | [RESSOURCESPOURHOMME.COM](http://RESSOURCESPOURHOMME.COM)**



Outiller et soutenir les hommes dans leur démarche personnelle par des activités de coaching, de thérapie et de groupes d'entraide.

**COMPTOIR ALIMENTAIRE DRUMMOND****33 500 \$**

**1655, RUE CORRIVEAU  
DRUMMONDVILLE (QC) J2C 1Y9  
TÉL.: 819 478-4243  
[COMPTOIRALIMENTAIREDRUMMOND.COM](http://COMPTOIRALIMENTAIREDRUMMOND.COM)**



Soulager la faim des personnes et des familles défavorisées, diminuer l'angoisse et l'anxiété que cause l'incapacité à nourrir sa famille adéquatement et opérer un service de récupération, de transformation et de distribution alimentaire.

## ENSOLEILVENT

15 820 \$

490, RUE BROCK  
DRUMMONDVILLE (QC) J2C 1E4  
TÉL.: 819 478-3810 | ENSOLEILVENT.ORG

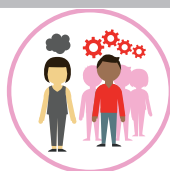


Hébergement de dépannage et support aux personnes vivant des situations de précarité au niveau de leurs conditions de vie, par des ateliers éducatifs comme les cuisines collectives et les plateaux de travail.

## HALTE DRUMMOND

7 725 \$

152, RUE COCKBURN  
DRUMMONDVILLE (QC) J2C 4L3  
TÉL.: 819 472-5299 | HALTEDRUMMOND.COM

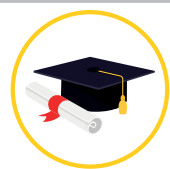


Thérapies de groupe et individuelles afin de prévenir la violence en milieu familial.

## LA PARENTHÈSE, SERVICE DE DROITS D'ACCÈS

16 200 \$

152, RUE ST-DAMASE  
DRUMMONDVILLE (QC) J2B 6G5  
TÉL.: 819 852-4718  
MAISONFAMILLEDUMMOND.ORG



Services supervisés pour les échanges de garde et les visites parentales afin de favoriser le maintien et le développement du lien parent-enfant.

**LA TABLÉE POPULAIRE****5 000 \$**

**132, RUE LORING  
DRUMMONDVILLE (QC) J2C 4K1  
TÉL.: 819 474-3245 | TABLEE-POPULAIRE.CA**



Milieu de vie pour les personnes défavorisées où elles peuvent se nourrir sainement à prix modique, briser leur isolement et participer à des activités éducatives et d'insertion sociale.

**MAISON DES JEUNES DE DRUMMONDVILLE****11 300 \$**

**1550, RUE ST-AIMÉ  
DRUMMONDVILLE (QC) J2B 2S8  
TÉL.: 819 472-7065 | MDJDRUMMONDVILLE.COM**



Lieu de rencontre animé pour les adolescents où ils pourront avoir de l'aide aux devoirs, des dîners communautaires et des activités préventives, éducatives, culturelles et sociales.

**MAISON DES JEUNES DE ST-CYRILLE****10 000 \$**

**3895, RUE PRINCIPALE  
DRUMMONDVILLE (QC) J1Z 1C7  
TÉL.: 819 397-4893**



Lieu de rencontre animé pour les adolescents où ils pourront avoir de l'aide aux devoirs, des dîners communautaires et des activités préventives, éducatives, culturelles et sociales.

## MAISON DES JEUNES DE ST-GERMAIN

10 000 \$

257, RUE ST-ÉDOUARD  
ST-GERMAIN-DE-GRANTHAM (QC) J0C 1K0  
TÉL.: 819 395-4702

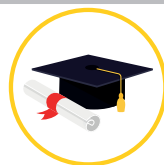


Lieu de rencontre animé pour les adolescents où ils pourront avoir de l'aide aux devoirs, des dîners communautaires et des activités préventives, éducatives, culturelles et sociales.

## MAISON DES JEUNES DE WICKHAM

13 000 \$

752, RUE BLANCHARD  
WICKHAM (QC) J0C 1S0  
TÉL.: 819 398-5223 | [MDJWICKHAM.CA](http://MDJWICKHAM.CA)



Lieu de rencontre animé pour les adolescents où ils pourront avoir de l'aide aux devoirs et des activités préventives, éducatives, culturelles et sociales.

## MAISON DES JEUNES ST-CHARLES

10 000 \$

600, BOULEVARD SAINT-CHARLES  
DRUMMONDVILLE (QC) J2C 4Y1  
TÉL.: 819 475-9870



Lieu de rencontre animé pour les adolescents où ils pourront avoir de l'aide aux devoirs et des activités préventives, éducatives, culturelles et sociales.

## RAFT - RÉSEAU D'AIDE AUX FAMILLES EN TRANSITION

15 000 \$

1037, RUE JOGUE  
DRUMMONDVILLE (QC) J2B 4X7  
TÉL.: 819 477-5707 | [RESSOURCEFAMILLE.CA](http://RESSOURCEFAMILLE.CA)



Fournir des ressources d'aide et de soutien aux familles en situation de détresse et de vulnérabilité suite à une transition familiale (rupture et recomposition).

## REGROUPEMENT DE DÉFENSE DES DROITS SOCIAUX DISTRICT DRUMMOND

20 000 \$

1090, RUE LAFONTAINE  
DRUMMONDVILLE (QC) J2B 1M9  
TÉL.: 819 472-8601 | [RDDS-DRUMMOND.NET](http://RDDS-DRUMMOND.NET)



Services à toute personne sans emploi ou à faible revenu, qui souhaite démêler et comprendre certains documents (aide sociale, aide de derniers recours, assurance-emploi etc)

## REFUGE LA PIAULE

10 000 \$

165, RUE MARCHAND  
DRUMMONDVILLE (QC) J2B 6X1  
TÉL.: 819 474-2484 | [REFUGELAPIAULE.COM](http://REFUGELAPIAULE.COM)



Rétablir le pont entre les jeunes de la rue et la communauté afin de leur redonner du pouvoir sur leur vie par le biais de travailleurs de rue, de projets d'enseignement et de réinsertion à l'emploi.

**B-4520, BOULEVARD ST-JOSEPH  
DRUMMONDVILLE (QC) J2A 1B2  
TÉL.: 819 478-9322  
RENDEZVOUSFAMILIAL.SITEW.COM**



Soutenir les parents dans leur rôle et leur offrir la possibilité d'améliorer leurs conditions de vie et de renforcer leur potentiel pour favoriser le développement de leurs enfants.

# ÉRABLE



## Organismes locaux

Les organismes et projets suivants desservent la MRC de l'Érable.

### ASSOCIATION DES PERSONNES HANDICAPÉES DE L'ÉRABLE

9 270 \$

1615, AVENUE ST-LOUIS  
PLESSISVILLE (QC) G6L 2N1  
TÉL.: 819 362-3835



Défendre et promouvoir l'intégration sociale des personnes vivant avec un handicap ou une déficience intellectuelle.

### DROIT DEVANT/ÉRABLE

16 250 \$

305-1470, RUE TRUELLE  
PLESSISVILLE (QC) G6L 3K4  
TÉL.: 819 362-0066



Défendre collectivement les droits sociaux des personnes prestataires de l'aide sociale et du chômage.

## MAISON DES FAMILLES DE L'ÉRABLE

17 500 \$

**1457, AVENUE SAINT-ÉDOUARD  
PLESSISVILLE (QC) G6L 2K4  
TÉL.: 819 362-2336**

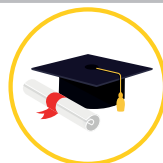


Lieu où les parents viennent s'informer et trouver les outils nécessaires sur différents sujets reliés à la vie familiale et le développement des enfants.

## MAISON DES JEUNES DE PLESSISVILLE

10 000 \$

**1663, RUE DES ÉRABLES  
PLESSISVILLE (QC) G6L 2E3  
TÉL.: 819 362-8532**



Lieu de rencontre animé pour les adolescents où ils pourront avoir de l'aide aux devoirs et des activités préventives, éducatives, culturelles et sociales.

## MAISON DES JEUNES LA FRÉQUENCE

15 000 \$

**101, BOULEVARD BARIL OUEST  
PRINCEVILLE (QC) G6L 3V5  
TÉL.: 819 364-3098**



Lieu de rencontre animé pour les adolescents où ils pourront avoir de l'aide aux devoirs, des dîners gratuits et des activités préventives, éducatives, culturelles et sociales.

**MAISON DES JEUNES LA TRAVERSÉE 12-18****9 040 \$**

**291, RUE BERNIER OUEST  
ST-FERDINAND (QC) G0N 1N0  
TÉL.: 819 428-9622**



Lieu de rencontre animé pour les adolescents où ils pourront avoir de l'aide aux devoirs et des activités préventives, éducatives, culturelles et sociales.

**ORGANISME DE RÉCUPÉRATION ALIMENTAIRE  
SERVICE ST-EUSÈBE**
**12 000 \$**

**75, RUE BEAUDET  
PRINCEVILLE (QC) G6L 5H1  
TÉL.: 819 364-3409**



Répondre aux besoins alimentaires et matériels des familles et individus à faible revenu sur le territoire de Princeville, Saint-Norbert et Saint-Louis-de-Blandford.

**ORGANISME DE RÉCUPÉRATION ANTI-PAUVRETÉ  
DE L'ÉRABLE**
**12 000 \$**

**1570, AVENUE ROUSSEAU  
PLESSISVILLE (QC) G6L 2V1  
TÉL.: 819 362-0001**



Offrir des services de dépannage et de transformation alimentaire, d'insertion au travail sous différentes alternatives en plus d'un service de vente d'articles usagés et de revalorisation d'articles usagés.

# NICOLET-YAMASKA



## Organismes locaux

Les organismes et projets suivants desservent la MRC de Nicolet-Yamaska.

### ASSOCIATION DES PERSONNES DÉFICIENTES INTELLECTUELLES, BÉCANCOUR-NICOLET-YAMASKA

6 180 \$

93, PLACE-21-MARS  
NICOLET (QC) J3T 1E9  
TÉL.: 819 293-4233



Favoriser le développement de services visant l'intégration des personnes déficientes intellectuelles.

### CENTRE D'ACTION BÉNÉVOLE DE NICOLET

1 900 \$

207, RUE FRÈRE-DOMINIQUE  
NICOLET (QC) J3T 1K6  
TÉL.: 819 293-4841



Promouvoir l'action bénévole et répondre aux besoins du milieu par du dépannage alimentaire et du soutien social aux aînés.

## CENTRE D'ACTION BÉNÉVOLE DU LAC-ST-PIERRE

20 495 \$

480, RUE NOTRE-DAME  
ST-FRANÇOIS-DU-LAC (QC) J0C 1M0  
TÉL.: 450-568-3198



Promouvoir l'action bénévole dans les différents secteurs de l'activité humaine et susciter une réponse à des besoins du milieu par l'action bénévole.

## LA CAROTTE JOYEUSE (CDC)

15 000 \$

525, ROUTE DU PORT  
NICOLET (QC) J3T 1W3  
TÉL.: 819 293-6544 | [CAROTTEJOYEUSE.CA](http://CAROTTEJOYEUSE.CA)



Projet de transformation alimentaire visant la lutte à la pauvreté et à l'exclusion sociale par la mise en place de plateaux de travail en transformation alimentaire (insertion sociale et à l'emploi) et par la distribution des denrées transformées aux organismes en sécurité alimentaire (lutte à la pauvreté).

## LA TRAVERSE DU SENTIER

18 000 \$

107-690, RUE MONSIEUR-PANET  
NICOLET (QC) J3T 1W1  
TÉL.: 819 293-6416  
[LARUCHEAIREOUVERTE.CBTI.NET](http://LARUCHEAIREOUVERTE.CBTI.NET)



Améliorer les conditions de vie des personnes vivant ou ayant vécu avec une problématique en santé mentale ou des difficultés d'ordre émotionnel en leur proposant support et accompagnement dans leurs démarches vers un mieux-être.

## LE LIEN MAISON DE LA FAMILLE

17 000 \$

81, RUE MAURALT  
PIERREVILLE (QC) J0G 1J0  
TÉL.: 450 568-1010



Soutenir la compétence parentale et favoriser le développement des habilités de l'enfant.

## LUDOLETTRE

11 000 \$

91, RUE FLEURY  
ST-LÉONARD-D'ASTON (QC) J0C 1M0  
TÉL.: 819 399-3023

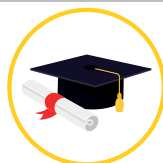


Centre d'éducation populaire et organisme communautaire famille travaillant à l'amélioration des conditions de vie par le biais notamment d'atelier d'alphabétisation, de cuisines collectives, de groupes de soutien et des services de dépannage alimentaire et vestimentaire.

## LU-NID MAISON DE LA FAMILLE

14 250 \$

690-105, RUE MGR PANET  
NICOLET (QC) J3T 1W1  
TÉL.: 819 293-8020



Soutenir la compétence parentale et favoriser le développement des habilités de l'enfant.

**MAISON DES JEUNES DU BAS ST-FRANÇOIS****7 910 \$**

**A-10, RUE CENTRE-COMMUNAUTAIRE  
ST-FRANÇOIS-DU-LAC (QC) J0G 1M0  
TÉL.: 450 568-6222**



Lieu de rencontre animé pour les adolescents où ils pourront avoir de l'aide aux devoirs et des activités préventives, éducatives, culturelles et sociales.

**MAISON DES JEUNES L'EAU-VENT****10 000 \$**

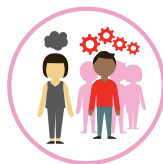
**366, RUE BÉLIVEAU  
ST-LÉONARD-D'ASTON (QC) J0C 1M0  
TÉL.: 819 399-2876**



Lieu de rencontre animé pour les adolescents où ils pourront avoir de l'aide aux devoirs et des activités préventives, éducatives, culturelles et sociales.

**ORGANISMES CENTRETIEN DE  
NICOLET ET RÉGIONS****20 000 \$**

**389, RUE NOTRE-DAME  
NICOLET (QC) J3T 1G3  
TÉL.: 819 293-8541**



Rejoindre les jeunes adultes par le biais de travailleurs de rue afin de créer un lien de confiance, les aider dans leur démarche de réinsertion sociale et d'améliorer leurs conditions de vie.

## RESSOURCE AIDE ALIMENTAIRE DU GRAND NICOLET

30 000 \$

160, RUE FRÈRE-DOMINIQUE  
NICOLET (QC) J3T 1K6  
TÉL.: 819 293-8910



Soulager la faim des personnes et des familles à faible revenu pour les aider à retrouver leur dignité et pour améliorer leurs conditions de vie par le biais de la tablee et du comptoir alimentaire.

# INDEX ALPHABÉTIQUE

## A

ACEF des Bois-Francis.....	5
APPAMM-Drummond.....	18
Ass. des familles monoparentales ou recomposée « La Source ».....	5
Ass. des groupes de jeunes des Hauts Reliefs (Ham-Nord).....	6
Ass. des personnes déficientes intellectuelles, B-N-Y.....	28
Ass. des personnes handicapées de Drummond.....	18
Ass. des personnes handicapées de la MRC de Bécancour.....	12
Ass. des personnes handicapées de l'Érable.....	25
Association Parents-Ressources des Bois-Francis.....	6
Association pour l'intégration sociale (région Bois-Francis).....	6

## C

CALACS Unies-vers-Elles.....	7
Carrefour d'entraide bénévole des Bois-Francis.....	7
Carrefour d'entraide Drummond.....	19
Carrefour familial de Manseau.....	12
Carrefour d'action bénévole de Nicolet.....	28
Centre d'entraide «contact» Warwick.....	7
Centre d'action bénévole du Lac-St-Pierre.....	29
Centre d'action bénévole MRC de Bécancour.....	13

# INDEX ALPHABÉTIQUE

Centre de femmes Parmi Elles.....	13
Centre de ressources pour hommes	
Drummond.....	19
Centre du Plateau Laval.....	13
Comité de bienfaisance de Tingwick .....	8
Comptoir alimentaire Drummond.....	19
Cuisines collectives des Bois-Francis.....	8

## D

Droits Devant/Érable.....	25
---------------------------	----

## E

Ensoleilvent.....	20
Entraide Bécancour.....	14
ESPACE Centre-du-Québec.....	8

## G

Gentilly Transit Jeunesse.....	14
--------------------------------	----

## H

Halte Bois-Francis.....	9
Halte Drummond.....	20
Handicap Action Autonomie Bois-Francis.....	9

## L

La Chrysalide, maison d'hébergement communautaire en santé mentale.....	14
Le Clef de la galerie.....	15
La Parenthèse.....	20

## INDEX ALPHABÉTIQUE

La Passerelle, association de familles et amis de la personne atteinte de maladie mentale	
Bécancour-Nicolet-Yamaska.....	15
La Carotte joyeuse.....	29
La Traverse du sentier.....	29
LaRue Bécancour.....	15
La Tablée populaire.....	21
Le Lien Maison de la famille.....	30
Lu-Nid Maison de la famille.....	30
Ludolettre services d'éducation populaire.....	30

### M

Maison des jeunes de Drummondville.....	21
Maison des familles de l'Érable.....	26
Maison des femmes Bois-Francs.....	9
Maison des jeunes de Bécancour.....	16
Maison des jeunes de Kingsey Falls.....	10
Maison des jeunes de Plessisville.....	26
Maison des jeunes de St-Cyrille.....	21
Maison des jeunes de St-Germain.....	22
Maison des jeunes de Ste-Brigitte.....	24
Maison des jeunes de Wickham.....	22
Maison des jeunes du Bas St-François.....	31
Maison des jeunes La Destination 12-17.....	10
Maison des jeunes La Forteresse de Ste-Angèle-de-Laval.....	16
Maison des jeunes La Fréquence.....	26
Maison des jeunes La Traversée 12-18.....	27
Maison des jeunes L'Eau-Vent.....	31
Maison des jeunes Trait d'Union de Victoriaville.....	10

# INDEX ALPHABÉTIQUE

Maison des jeunes St-Charles.....	22
Maison des jeunes Ste-Gertrude.....	16
Moisson Mauricie Centre-du-Québec.....	4

## O

Organisme Centretien de Nicolet et Régions.....	31
Organisme de récupération alimentaire service St-Eusèbe.....	27
Organisme de récupération anti-pauvreté de l'Érable.....	27

## P

Parrainage civique des Bois-Francs.....	11
---	----

## R

RAFT (Réseau d'aide aux familles en transition).....	23
RDDS District Drummond.....	23
Refuge La Piaule.....	23
Regroupement des sans-emploi de Victoriaville.....	11
Rendez-vous familial.....	24
Ressource aide alimentaire du Grand Nicolet.....	32
Restaurant populaire.....	11

## S

Secours aux plus démunis de Gentilly.....	17
---	----

## T

TDAH/Mauricie Centre-du-Québec.....	4
-------------------------------------	---

# INDEX ALPHABÉTIQUE

154, rue Dunkin  
Drummondville, Québec J2B 5V1  
Tél.: 819 477-0505

---

[centraide-cdq.ca](http://centraide-cdq.ca)



**Ici,  
avec  
cœur**



**Centraide**  
Centre-du-Québec